

Stranggranulator SGS 100-E6 / SGS 200-E6
Strand Pelletizer SGS 100-E6 / SGS 200-E6

Stranggranulatoren der SGS-E6 Baureihe

Strand Pelletizers of the SGS-E6 Series

Tausendfach im Einsatz: Die einseitig gelagerten SGS-E Granulatoren beweisen ihre Qualität auch unter härtesten Produktionsbedingungen. Und dies seit Anfang der 80er-Jahre. Die ausgereifte und robuste Konstruktion sowie zahlreiche technische Details machen sie zudem besonders rüst- und reinigungsfreundlich.

More than thousand machines in operation: The one sided bearing pelletizers demonstrate their quality also under rough production conditions. And that since the beginning of the eighties. The sturdy and sophisticated design as well as many technical details make them scaffold-free and maintenance-friendly.

Vorteile

- Kompaktes, wirtschaftliches Maschinenkonzept
- Präziser Schnitt durch optimale Strangführung und Stranganordnung
- Reinigung ohne Werkzeug, uneingeschränkte Zugänglichkeit und Sichtkontrolle
- Wechsel von Schermesser und Einzugswalzen ohne Lagerdemontage in wenigen Handgriffen
- Wechsel des Strangeinlaufs ohne Werkzeug

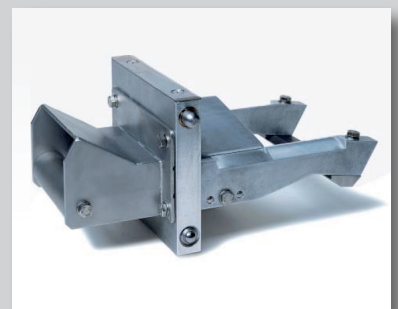
Advantages

- Compact, economic machinery concept
- Precise cut by optimal strand guiding, and strand positioning
- Easy access and visual control
- Changing of the rotor and infeed rolls is simply and quick; replacement can be done without the disassembly of bearing assemblies
- Removal of infeed chute is possible without using any tools



Die Form des Einzugsschacht und Begrenzungsplatte verhindern ein seitliches Ausweichen der Stränge.

The design of the infeed chute and the side guides prevents a spreading of the strands.



Ohne Werkzeugeinsatz lässt sich der Strangeinzug mit wenigen Handgriffen auswechseln.

The strand infeed device can be removed without any tools and in a very short time.

Technische Daten	Technical Data		SGS 100-E4	SGS 200-E4
Arbeitsbreite	Working width	mm	100	200
Max. Stanzahl (bei Ø 3mm)	Max. No. of strands (Strand Dia 3mm)		23	40
Antrieb	Type of drive		Frequenzumrichter / Frequency converter	
Antriebsleistung	Power	kW	5,5	7,5
Max. Durchsatz (produktabhängig)	Max. throughput (product-depently)	kg/h	840	1600
Schalldämmung	Acoustic insulation		nach Bedarf / if required	

Werkstoffe / Materials

PP	PA 11	PET	PS	ABS	PUR
PE	PA 12	PBT	PMMA	HISP	
	PA 6.6	PC	SAN		
	PA 6 n.e		ASA		

Glasfaserverstärkung bis 50% / Reinforced Polymers up to 50%

Füllstoffe bis 80% / Filled Polymers up to 80%

Weitere Werkstoffe auf Anfrage / Further materials upon request

Technische Änderungen vorbehalten / Technical Data are subject to change without notice



Reduction Engineering GmbH
Scheer Pelletizing Systems

Siemensstrasse 32
70825 Korntal-Münchingen
Germany

Phone: +49 (0) 7150 9199 260
E-Mail: gran@re-scheer.com
www.re-scheer.com